



GAGARINE

Fanny Liatard et
Jérémy Trouilh
(2020 - France)

Collège au cinéma
Présentation du 15/10/2024

Margot Grenier

I. Un film autour d'un lieu

- Un film à 4 mains
- L'envie d'explorer un territoire et ses habitants
- *Gagarine* naît de la rencontre avec la cité d'Ivry-sur-Seine:
 - Projet de série documentaire
 - Court métrage éponyme
 - Long métrage
- Film devient le témoin d'une histoire en train de se faire



I. Un film autour d'un lieu

Entremêler les époques, les territoires et les personnages

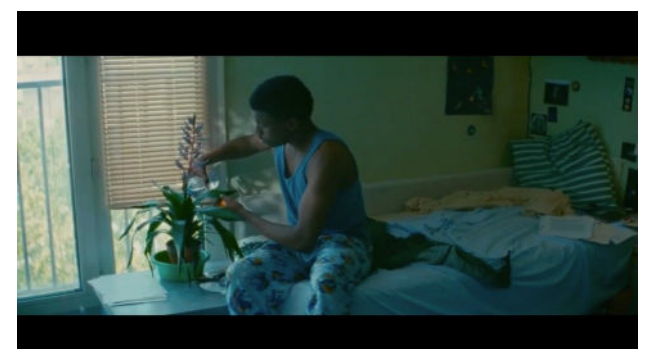
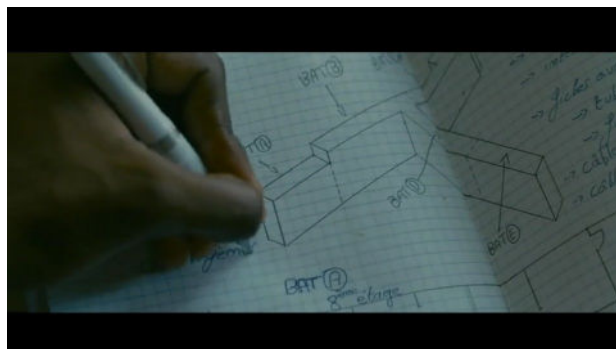


Analyse de la séquence d'ouverture

Analyse de séquence



« Les archives sont comme des nouvelles rencontres qu'on fait au montage. Elles créent un trouble pour le spectateur, un déplacement, et amènent une autre dimension. L'archive éclaire la fiction et la fiction nourrit l'archive » Fanny Liatard



II. Un film sur la banlieue

1. La banlieue au cinéma

- La critique des grands ensembles

Mon Oncle, Jacques Tati (1958)
L'amour existe, Maurice Pialat (1960)



- Personnage archétypal : « le jeune de banlieue »

La haine, Mathieu Kassovitz (1995)
L'esquive, Abdellatif Kechiche (2003)



II. Un film sur la banlieue

La Haine, de Mathieu Kassovitz (1995) :
une certaine image du jeune de banlieue



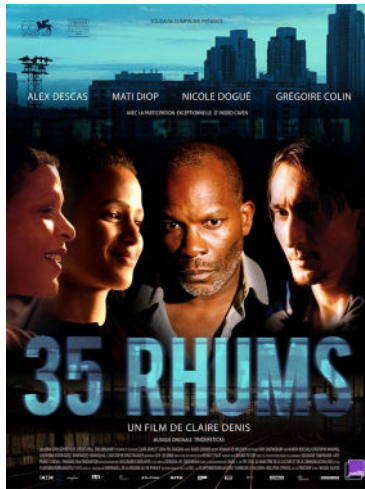
Analyse de séquence

II. Un film sur la banlieue

1. La banlieue au cinéma

- Nouveaux regards et nouveaux imaginaires

« Politiquement, il y a urgence à porter un autre regard sur cette jeunesse très riche et très diverse que l'on représente souvent avec un avenir bouché et par des images négatives. Ces clichés font beaucoup de mal, il faut les déconstruire ! » Jérémy Trouilh



35 Rhums,
Claire Denis (2008)



Bande de filles,
Céline Sciamma (2014)



Swagger,
Olivier Babinet (2016)



Gagarine,
F. Liatard, J. Trouilh (2020)

II. Un film sur la banlieue

2. La banlieue comme une utopie collective

- Visage cosmopolite de la banlieue
- Filmer le quotidien : la banlieue comme espace de vie



- Vivre ensemble



II. Un film sur la banlieue

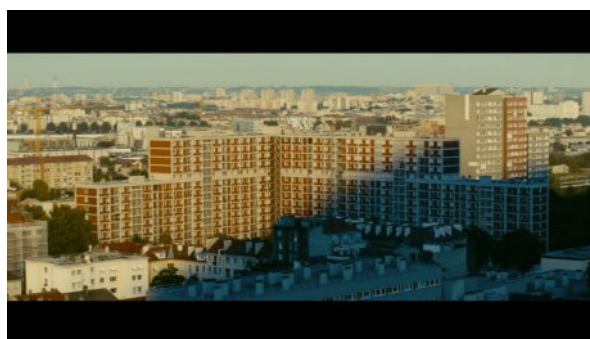
2. La banlieue comme une utopie collective



Analyse de la séquence de l'éclipse

Analyse de séquence

« *Trouvez tous une place ! Il y en a pour tout le monde* »



II. Un film sur la banlieue

2. La banlieue comme une utopie collective

- « *Quand on démolit un lieu, on détruit des histoires de famille. Chacun perd un 'Chez soi'.* » Fanny Liatard



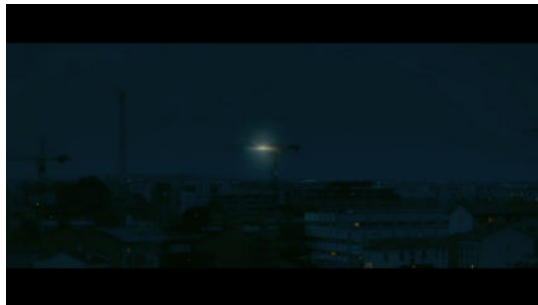
- Gagarine forever



II. Un film sur la banlieue

3. Un *buddy movie* ?

Décors réinterprétés par relations entre les personnages



III. Un film sur l'espace

1. Le bâtiment comme vaisseau spatial

« C'est vraiment comme ça que la cité nous est apparue la première fois qu'on est venu : un immense vaisseau. Comment filmer cette architecture pour jouer avec cette double lecture ? » Fanny Liatard

- Réalisme et onirisme
- Bande sonore : musique & détournement de sons du réel
- Architecture

III. Un film sur l'espace

1. Le bâtiment comme vaisseau spatial

Pesanteur et apesanteur



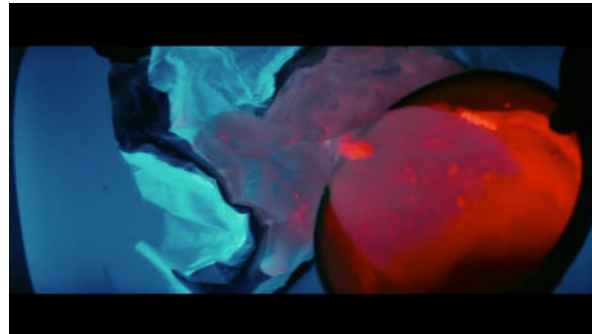
III. Un film sur l'espace

1. Le bâtiment comme vaisseau spatial



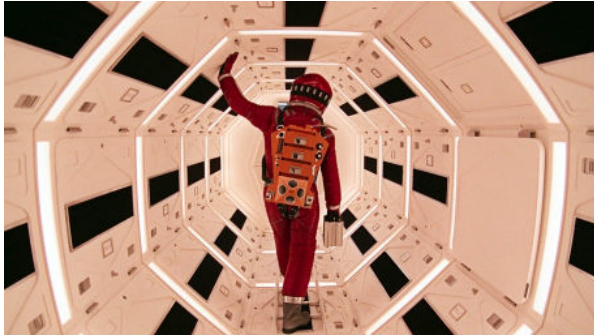
Analyse de la séquence espace

Analyse de séquence



III. Un film sur l'espace

1. Le bâtiment comme vaisseau spatial : inspirations



2001 l'Odyssée de l'espace,
Stanley Kubrick (1968)



Star Wars,
George Lucas (1977)



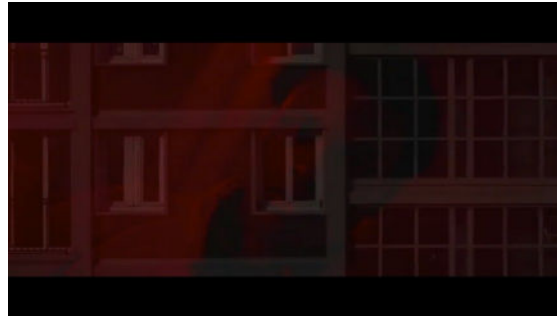
Seul sur Mars,
Ridley Scott (2015)



III. Un film sur l'espace

2. La tête dans les étoiles : parcours initiatique d'un adolescent

- Quand personnage et décor ne font plus qu'un



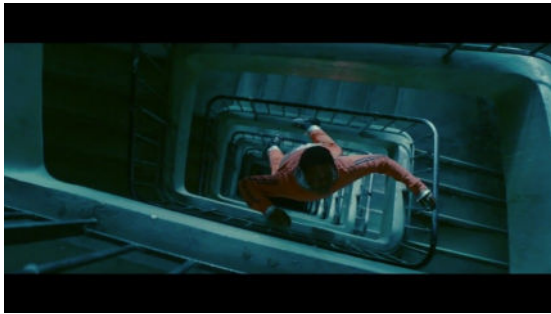
- Rêves et réalité : couleurs



III. Un film sur l'espace

« La cité, c'est symboliquement le ventre de sa mère, qu'il ne veut pas quitter.
Notre film est l'histoire d'un deuil et d'une naissance » Fanny Liatard

Une renaissance symbolique



Variation sur le conte



Merci pour votre attention !